

BIMINIS

BIMINIS MODELO LITORAL



BIMINIS DE 4 ARCOS CON LONA ESTANDAR

- Material: Herrajes y accesorios en acero inoxidable calidad 316 L
- Acabado pulido brillante
- Lona 100% acrílica tintado en masa, 9 colores a elegir. "MASACRIL"



NEGRO



AZUL NAVY



AZUL MARINO



VERDE BOTELLA



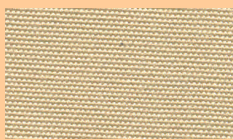
GRANATE



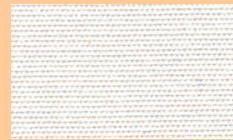
GRIS ANTRACITA



GRIS



DUNE



BLANCO

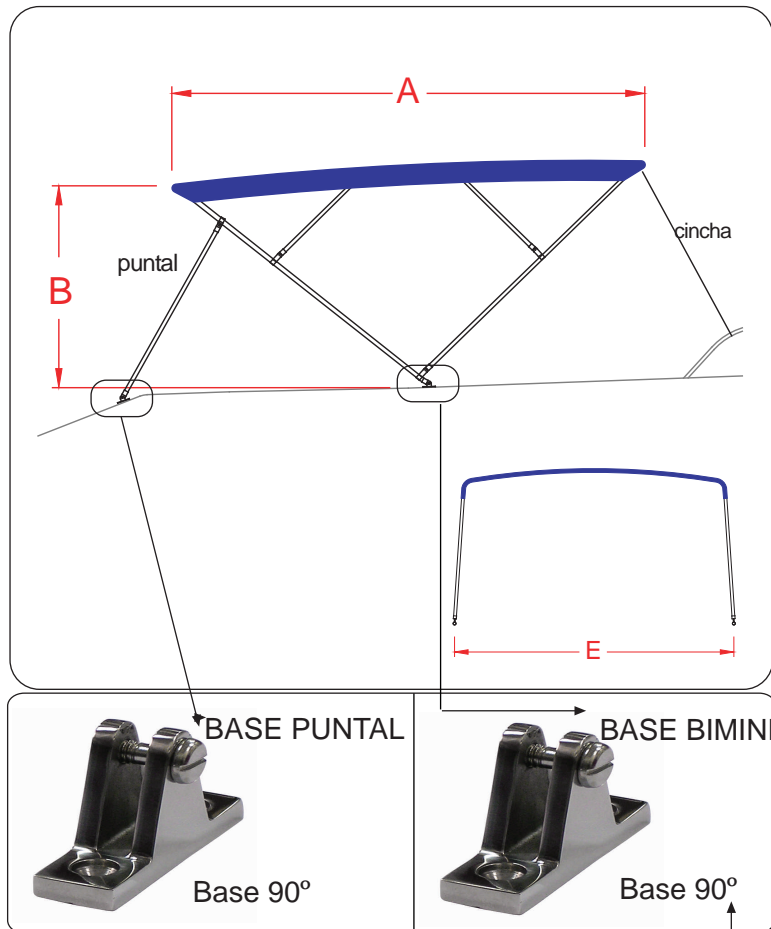
COLORES APROXIMADOS
PARA LA LONA ACRÍLICA

BIMINIS

BIMINIS MODELO LITORAL

Bimini 4 arcos con puntales

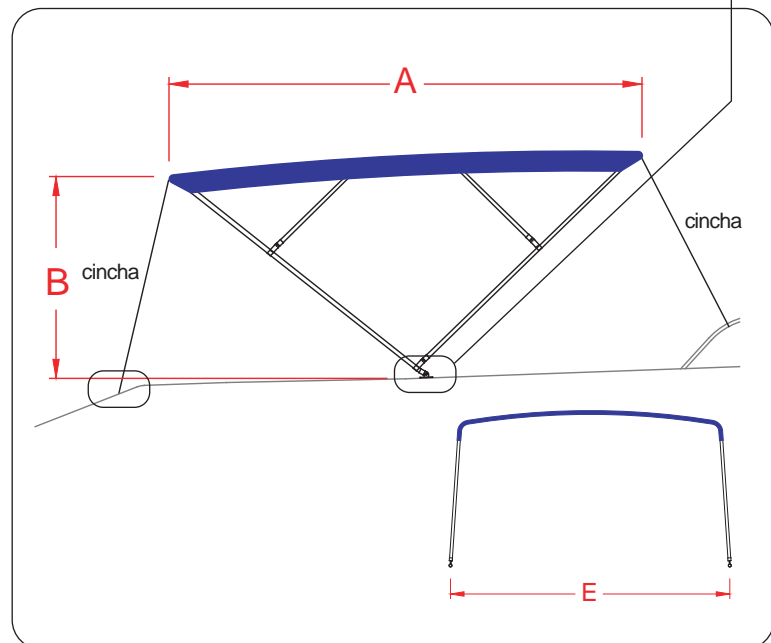
REFERENCIA:	(A x E x B)	Ø TUBO
59121	2500 x 1550 x 950	Ø22
59122	2500 x 1550 x 1200	Ø22
59123	2500 x 1550 x 1350	Ø22
59100	2500 x 1750 x 950	Ø22
59101	2500 x 1750 x 1200	Ø22
59102	2500 x 1750 x 1350	Ø22
59103	2500 x 1850 x 950	Ø22
59104	2500 x 1850 x 1200	Ø22
59105	2500 x 1850 x 1350	Ø22
59106	2500 x 2000 x 950	Ø22
59107	2500 x 2000 x 1200	Ø22
59108	2500 x 2000 x 1350	Ø22
59109	2500 x 2100 x 950	Ø22
59110	2500 x 2100 x 1200	Ø22
59111	2500 x 2100 x 1350	Ø22
59112	2600 x 2250 x 950	Ø22
59113	2600 x 2250 x 1200	Ø22
59114	2600 x 2250 x 1350	Ø22
59115	2600 x 2350 x 950	Ø25
59116	2600 x 2350 x 1200	Ø25
59117	2600 x 2350 x 1350	Ø25
59118	2600 x 2450 x 950	Ø25
59119	2600 x 2450 x 1200	Ø25
59120	2600 x 2450 x 1350	Ø25



Color de la lona a escoger Pag.22

Bimini con cinchas

REFERENCIA:	(A x E x B)	Ø TUBO
59171	2500 x 1550 x 950	Ø22
59172	2500 x 1550 x 1200	Ø22
59173	2500 x 1550 x 1350	Ø22
59150	2500 x 1750 x 950	Ø22
59151	2500 x 1750 x 1200	Ø22
59152	2500 x 1750 x 1350	Ø22
59153	2500 x 1850 x 950	Ø22
59154	2500 x 1850 x 1200	Ø22
59155	2500 x 1850 x 1350	Ø22
59156	2500 x 2000 x 950	Ø22
59157	2500 x 2000 x 1200	Ø22
59158	2500 x 2000 x 1350	Ø22
59159	2500 x 2100 x 950	Ø22
59160	2500 x 2100 x 1200	Ø22
59161	2500 x 2100 x 1350	Ø22
59162	2600 x 2250 x 950	Ø22
59163	2600 x 2250 x 1200	Ø22
59164	2600 x 2250 x 1350	Ø22
59165	2600 x 2350 x 950	Ø25
59166	2600 x 2350 x 1200	Ø25
59167	2600 x 2350 x 1350	Ø25
59168	2600 x 2450 x 950	Ø25
59169	2600 x 2450 x 1200	Ø25
59170	2600 x 2450 x 1350	Ø25



Color de la lona a escoger Pag.22