

Biminis estándar modelo "Maresme"



BIMINIS DE 4 ARCOS CON LONA ESTANDARD

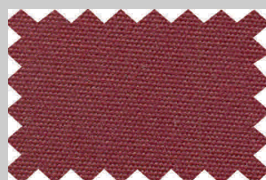
- Material: Herrajes y accesorios en acero inoxidable calidad 316
- Acabado pulido brillante
- Lona acrílica con una gran variedad de colores a elegir



NEGRO



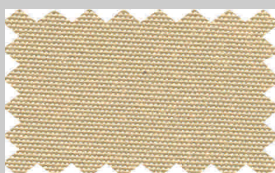
AZUL MARINO



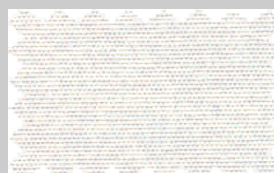
GRANATE



VERDE BOTELLA



DUNE



BLANCO

COLORES APROXIMADOS
PARA LA LONA ACRILICA